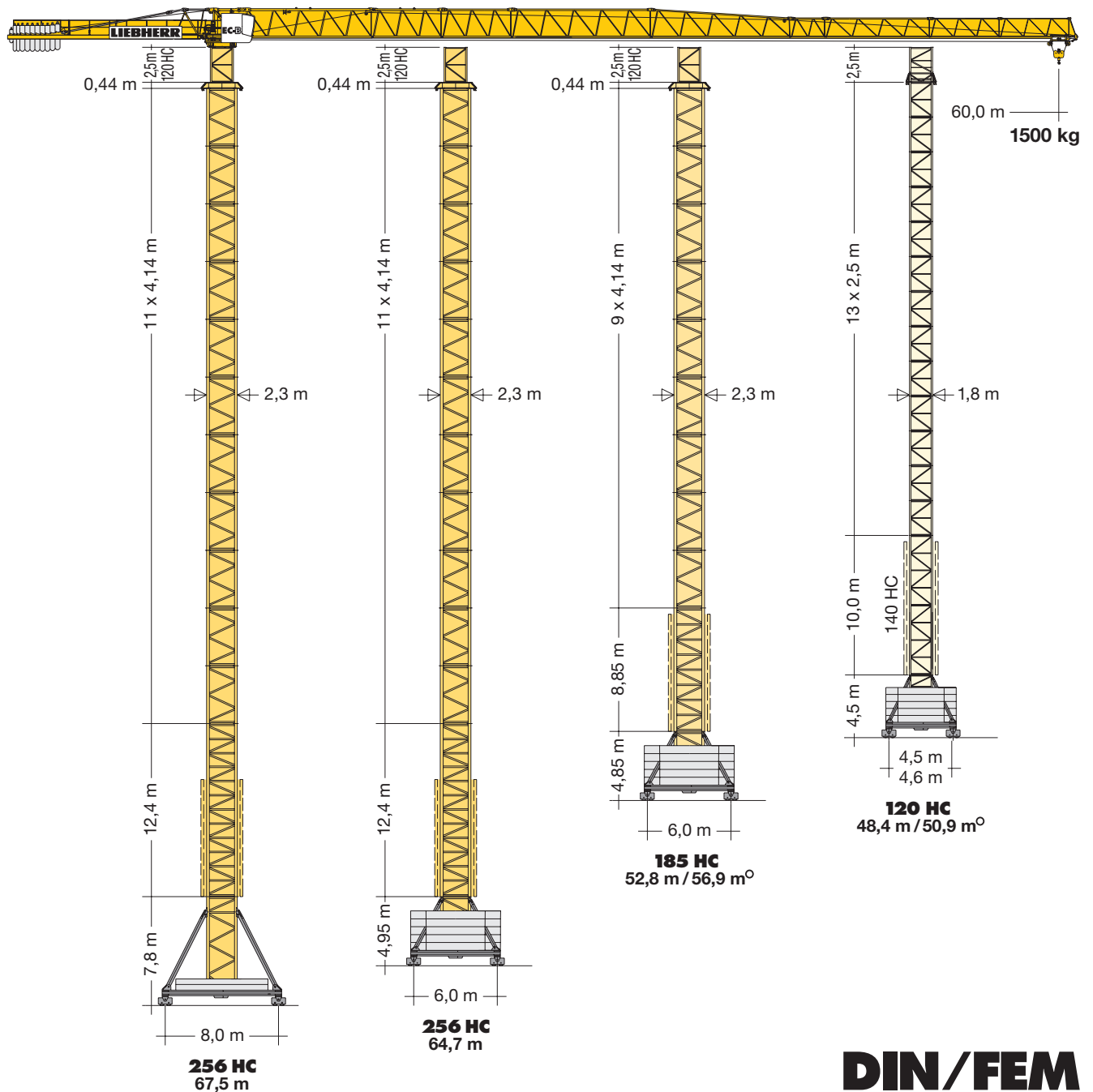


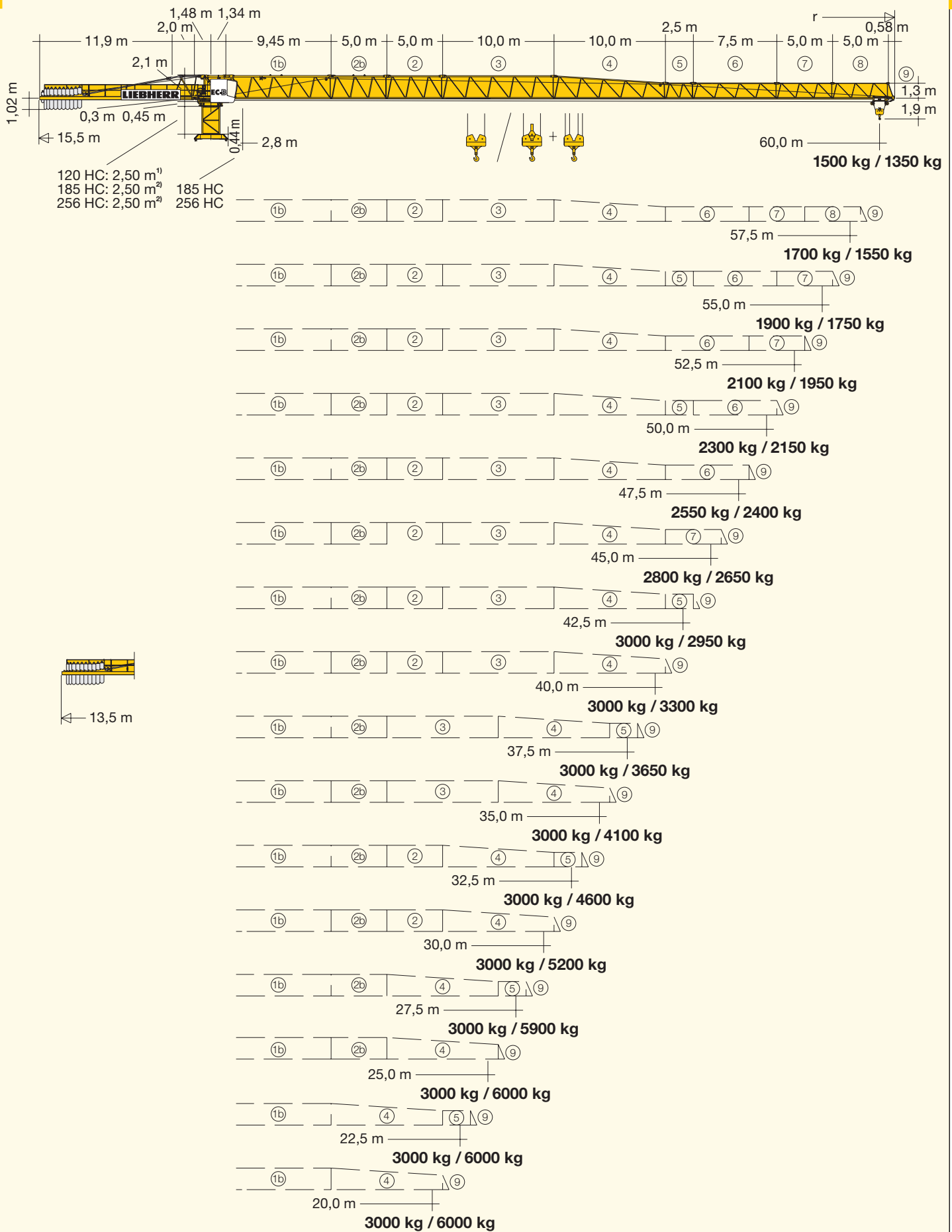
Turmdrehkran 130 EC-B 6

Tower Crane / Grue à tour / Gru a torre / Grúa torre
Guindaste de torre / Башенный поворотный кран

▶ **130 EC-B 6**
130 EC-B 8 FR.tronic®



LIEBHERR


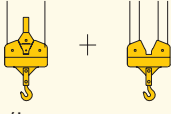


¹⁾ Turmstück oder Kletterturmstück. / Tower section or climbing tower section.
Élément de mât ou élément de mât télescopable. / Elemento torre oppure elemento torretelescopabile. / Tramo torre o tramo torre trepable. / Segmento de torre ou segmento de torre para ascensão. / Башенная секция или секция наращивания

²⁾ Turmstück 120 HC. / Tower section 120 HC.
Élément de mât 120 HC. / Elemento di torre 120 HC.
Tramo torre 120 HC. / Segmento de torre 120 HC.
Башенная секция 120 HC.

Ausladung und Tragfähigkeit

Radius and capacity / Portée et charge / Sbraccio e portata
Alcances y cargas / Alcance e capacidade de carga / Вылет и грузоподъемность

| m | r | m/kg | m/kg | | | | | | | | | | | | | | | | | |
|-----------------|---|---|------------------|------|------|------|------|------|------|------|------|------|------|------|------|------|------|------|------|------|
| | | | 20,0 | 22,5 | 25,0 | 27,5 | 30,0 | 32,5 | 35,0 | 37,5 | 40,0 | 42,5 | 45,0 | 47,5 | 50,0 | 52,5 | 55,0 | 57,5 | 60,0 | |
| | |  | | | | | | | | | | | | | | | | | | |
| 60,0 (r = 61,5) | | 2,8-34,1 3000 | 3000 | 3000 | 3000 | 3000 | 3000 | 3000 | 2910 | 2680 | 2480 | 2310 | 2160 | 2020 | 1890 | 1780 | 1680 | 1590 | 1500 | |
| 57,5 (r = 59,0) | | 2,8-36,0 3000 | 3000 | 3000 | 3000 | 3000 | 3000 | 3000 | 3000 | 2860 | 2650 | 2470 | 2300 | 2160 | 2030 | 1910 | 1800 | 1700 | | |
| 55,0 (r = 56,5) | | 2,8-37,6 3000 | 3000 | 3000 | 3000 | 3000 | 3000 | 3000 | 3000 | 3000 | 2790 | 2600 | 2430 | 2270 | 2140 | 2010 | 1900 | | | |
| 52,5 (r = 54,0) | | 2,8-38,9 3000 | 3000 | 3000 | 3000 | 3000 | 3000 | 3000 | 3000 | 3000 | 2900 | 2710 | 2530 | 2370 | 2230 | 2100 | | | | |
| 50,0 (r = 51,5) | | 2,8-39,9 3000 | 3000 | 3000 | 3000 | 3000 | 3000 | 3000 | 3000 | 3000 | 2990 | 2790 | 2610 | 2450 | 2300 | | | | | |
| 47,5 (r = 49,0) | | 2,8-41,3 3000 | 3000 | 3000 | 3000 | 3000 | 3000 | 3000 | 3000 | 3000 | 3000 | 2910 | 2720 | 2550 | | | | | | |
| 45,0 (r = 46,5) | | 2,8-42,4 3000 | 3000 | 3000 | 3000 | 3000 | 3000 | 3000 | 3000 | 3000 | 3000 | 2990 | 2800 | | | | | | | |
| 42,5 (r = 44,0) | | 2,8-42,5 3000 | 3000 | 3000 | 3000 | 3000 | 3000 | 3000 | 3000 | 3000 | 3000 | 3000 | 3000 | 3000 | | | | | | |
| 40,0 (r = 41,5) | | 2,8-40,0 3000 | 3000 | 3000 | 3000 | 3000 | 3000 | 3000 | 3000 | 3000 | 3000 | 3000 | 3000 | 3000 | | | | | | |
| 37,5 (r = 39,0) | | 2,8-37,5 3000 | 3000 | 3000 | 3000 | 3000 | 3000 | 3000 | 3000 | 3000 | 3000 | 3000 | 3000 | 3000 | | | | | | |
| 35,0 (r = 36,5) | | 2,8-35,0 3000 | 3000 | 3000 | 3000 | 3000 | 3000 | 3000 | 3000 | 3000 | 3000 | | | | | | | | | |
| 32,5 (r = 34,0) | | 2,8-32,5 3000 | 3000 | 3000 | 3000 | 3000 | 3000 | 3000 | 3000 | | | | | | | | | | | |
| 30,0 (r = 31,5) | | 2,8-30,0 3000 | 3000 | 3000 | 3000 | 3000 | 3000 | 3000 | | | | | | | | | | | | |
| 27,5 (r = 29,0) | | 2,8-27,5 3000 | 3000 | 3000 | 3000 | 3000 | | | | | | | | | | | | | | |
| 25,0 (r = 26,5) | | 2,8-25,0 3000 | 3000 | 3000 | 3000 | | | | | | | | | | | | | | | |
| 22,5 (r = 24,0) | | 2,8-22,5 3000 | 3000 | 3000 | | | | | | | | | | | | | | | | |
| 20,0 (r = 21,5) | | 2,8-20,0 3000 | 3000 | | | | | | | | | | | | | | | | | |
| | |  | | | | | | | | | | | | | | | | | | |
| m | r | m/kg | m/kg | | | | | | | | | | | | | | | | | |
| | | | 20,0 | 22,5 | 25,0 | 27,5 | 30,0 | 32,5 | 35,0 | 37,5 | 40,0 | 42,5 | 45,0 | 47,5 | 50,0 | 52,5 | 55,0 | 57,5 | 60,0 | |
| 60,0 (r = 61,5) | | 2,8-32,7 3000 | 2,8-18,7 6000 | 5540 | 4830 | 4260 | 3800 | 3420 | 3100 | 2820 | 2590 | 2380 | 2200 | 2030 | 1890 | 1760 | 1640 | 1540 | 1440 | 1350 |
| 57,5 (r = 59,0) | | 2,8-33,5 3000 | 2,8-19,6 6000 | 5870 | 5120 | 4520 | 4040 | 3640 | 3300 | 3010 | 2760 | 2540 | 2350 | 2180 | 2030 | 1890 | 1760 | 1650 | 1550 | |
| 55,0 (r = 56,5) | | 2,8-35,2 3000 | 2,8-20,4 6000 | 6000 | 5360 | 4740 | 4240 | 3820 | 3460 | 3160 | 2900 | 2670 | 2470 | 2300 | 2140 | 2000 | 1870 | 1750 | | |
| 52,5 (r = 54,0) | | 2,8-36,6 3000 | 2,8-21,1 6000 | 6000 | 5560 | 4920 | 4400 | 3960 | 3600 | 3290 | 3020 | 2780 | 2580 | 2390 | 2230 | 2080 | 1950 | | | |
| 50,0 (r = 51,5) | | 2,8-37,8 3000 | 2,8-21,6 6000 | 6000 | 5710 | 5050 | 4520 | 4080 | 3700 | 3380 | 3110 | 2870 | 2660 | 2470 | 2300 | 2150 | | | | |
| 47,5 (r = 49,0) | | 2,8-39,3 3000 | 2,8-22,3 6000 | 6000 | 5930 | 5250 | 4690 | 4240 | 3850 | 3520 | 3240 | 2990 | 2770 | 2570 | 2400 | | | | | |
| 45,0 (r = 46,5) | | 2,8-40,5 3000 | 2,8-22,8 6000 | 6000 | 6000 | 5390 | 4820 | 4350 | 3960 | 3620 | 3330 | 3070 | 2850 | 2650 | | | | | | |
| 42,5 (r = 44,0) | | 2,8-41,9 3000 | 2,8-23,4 6000 | 6000 | 6000 | 5560 | 4980 | 4500 | 4090 | 3740 | 3440 | 3180 | 2950 | | | | | | | |
| 40,0 (r = 41,5) | | 2,8-40,0 3000 | 2,8-24,1 6000 | 6000 | 6000 | 5750 | 5150 | 4650 | 4240 | 3880 | 3570 | 3300 | | | | | | | | |
| 37,5 (r = 39,0) | | 2,8-37,5 3000 | 2,8-24,5 6000 | 6000 | 6000 | 5870 | 5260 | 4760 | 4330 | 3970 | 3650 | | | | | | | | | |
| 35,0 (r = 36,5) | | 2,8-35,0 3000 | 2,8-25,2 6000 | 6000 | 6000 | 6000 | 5430 | 4910 | 4480 | 4100 | | | | | | | | | | |
| 32,5 (r = 34,0) | | 2,8-32,5 3000 | 2,8-25,8 6000 | 6000 | 6000 | 6000 | 5580 | 5050 | 4600 | | | | | | | | | | | |
| 30,0 (r = 31,5) | | 2,8-30,0 3000 | 2,8-26,5 6000 | 6000 | 6000 | 6000 | 5750 | 5200 | | | | | | | | | | | | |
| 27,5 (r = 29,0) | | 2,8-27,5 3000 | 2,8-27,1 6000 | 6000 | 6000 | 6000 | 5900 | | | | | | | | | | | | | |
| 25,0 (r = 26,5) | | 2,8-25,0 3000 | 2,8-25,0 6000 | 6000 | 6000 | 6000 | | | | | | | | | | | | | | |
| 22,5 (r = 24,0) | | 2,8-22,5 3000 | 2,8-22,5 6000 | 6000 | 6000 | | | | | | | | | | | | | | | |
| 20,0 (r = 21,5) | | 2,8-20,0 3000 | 2,8-20,0 6000 | 6000 | | | | | | | | | | | | | | | | |

120 HC

| | | | | | | | | | | | | | | |
|----|--------------------|--------------------|--------------------|--------------------|--------------------|--------------------|--------------------|--------------------|-------|-------|-------|-------|-------|-------|
| 14 | 47,7* ^o | 50,9* ^o | 47,2* ^o | 50,4* ^o | 44,8* ^o | 48,0* ^o | 43,4* ^o | 46,6* ^o | - | - | - | - | - | - |
| 13 | 45,2* | 48,4* | 44,7* | 47,9* | 42,3* | 45,5* | 40,9* | 44,1* | - | - | 42,4* | - | 42,2* | - |
| 12 | 42,7 | 45,9 | 42,2 | 45,4 | 39,8 | 43,0 | 38,4 | 41,6 | 39,9* | - | 39,9 | 43,1* | 39,7 | 42,9* |
| 11 | 40,2 | 43,4 | 39,7 | 42,9 | 37,3 | 40,5 | 35,9 | 39,1 | 37,4 | 40,6* | 37,4 | 40,6 | 37,2 | 40,4 |
| 10 | 37,7 | 40,9 | 37,2 | 40,4 | 34,8 | 38,0 | 33,4 | 36,6 | 34,9 | 38,1 | 34,9 | 38,1 | 34,7 | 37,9 |
| 9 | 35,2 | 38,4 | 34,7 | 37,9 | 32,3 | 35,5 | 30,9 | 34,1 | 32,4 | 35,6 | 32,4 | 35,6 | 32,2 | 35,4 |
| 8 | 32,7 | 35,9 | 32,2 | 35,4 | 29,8 | 33,0 | 28,4 | 31,6 | 29,9 | 33,1 | 29,9 | 33,1 | 29,7 | 32,9 |
| 7 | 30,2 | 33,4 | 29,7 | 32,9 | 27,3 | 30,5 | 25,9 | 29,1 | 27,4 | 30,6 | 27,4 | 30,6 | 27,2 | 30,4 |
| 6 | 27,7 | 30,9 | 27,2 | 30,4 | 24,8 | 28,0 | 23,4 | 26,6 | 24,9 | 28,1 | 24,9 | 28,1 | 24,7 | 27,9 |
| 5 | 25,2 | 28,4 | 24,7 | 27,9 | 22,3 | 25,5 | 20,9 | 24,1 | 22,4 | 25,6 | 22,4 | 25,6 | 22,2 | 25,4 |
| 4 | 22,7 | 25,9 | 22,2 | 25,4 | 19,8 | 23,0 | 18,4 | 21,6 | 19,9 | 23,1 | 19,9 | 23,1 | 19,7 | 22,9 |
| 3 | 20,2 | 23,4 | 19,7 | 22,9 | 17,3 | 20,5 | 15,9 | 19,1 | 17,4 | 20,6 | 17,4 | 20,6 | 17,2 | 20,4 |
| 2 | 17,7 | 20,9 | 17,2 | 20,4 | 14,8 | 18,0 | 13,4 | 16,6 | 14,9 | 18,1 | 14,9 | 18,1 | 14,7 | 17,9 |
| 1 | 15,2 | 18,4 | 14,7 | 17,9 | 12,3 | 15,5 | 10,9 | 14,1 | 12,4 | 15,6 | 12,4 | 15,6 | 12,2 | 15,4 |
| 0 | 12,7 | 15,9 | 12,2 | 15,4 | 9,8 | 13,0 | 8,4 | 11,6 | 9,9 | 13,1 | 9,9 | 13,1 | 9,7 | 12,9 |
| | m a) | b) | m a) | b) | m a) | b) | m a) | b) | m a) | b) | m a) | b) | m a) | b) |

185 HC

256 HC

| | | | | | | | | | |
|----|--------------------|--------------------|--------------------|--------------------|-------|--------------------|-------|-------|-------|
| 12 | - | - | - | - | - | - | 64,1* | - | - |
| 11 | - | - | - | - | - | - | 60,0 | 64,7* | 67,5* |
| 10 | 52,3* ^o | 53,6* ^o | 52,3* ^o | 53,6* ^o | 52,8* | 56,9* ^o | 55,9 | 60,5 | 63,4 |
| 9 | 48,2* | 49,5* | 48,2* | 49,5* | 48,6* | 52,8* | 51,7 | 56,4 | 59,3 |
| 8 | 44,0 | 45,5 | 44,0 | 45,5 | 48,6 | 48,6 | 47,6 | 52,3 | 55,1 |
| 7 | 39,9 | 41,2 | 39,9 | 41,2 | 44,5 | 44,5 | 43,4 | 48,1 | 51,0 |
| 6 | 35,7 | 37,1 | 35,7 | 37,1 | 40,3 | 40,3 | 39,3 | 44,0 | 46,8 |
| 5 | 31,6 | 32,9 | 31,6 | 32,9 | 36,2 | 36,2 | 35,2 | 39,8 | 42,7 |
| 4 | 27,5 | 28,8 | 27,5 | 28,8 | 32,1 | 32,1 | 31,0 | 35,7 | 38,6 |
| 3 | 23,3 | 24,7 | 23,3 | 24,7 | 27,9 | 27,9 | 26,9 | 31,6 | 34,4 |
| 2 | 19,2 | 20,5 | 19,2 | 20,5 | 23,8 | 23,8 | 22,7 | 27,4 | 30,3 |
| 1 | 15,0 | 16,4 | 15,0 | 16,4 | 19,6 | 19,6 | 18,6 | 23,3 | 26,1 |
| 0 | 10,9 | 12,2 | 10,9 | 12,2 | 15,5 | 15,5 | 14,5 | 19,1 | 22,0 |
| | m | | m | | m | | m | | m |

*  ^o = Ohne Kabine / Without cabin / Sans cabine / Senza cabina / Sin cabina / Sem cabine / Без кабины

Weitere Hubhöhen sowie Klettern auf Anfrage. / Further hoist heights and climbing on request. / Hauteurs sous crochet plus élevées et hissage sur demande. / Altre altezze di sollevamento come pure telescopaggio, su richiesta. / Para alturas bajo gancho superiores y trepado, consultar. / Outras alturas de elevação e ascensionamento, mediante consulta. / Другие высоты подъема и наращивание крана – по запросу.

| | | |
|--|-------------------------------------|-----------------------------------|
| | U/min 0 ↔ 0,8 sl./min tr./min | 7,5 kW FU |
| | 0 ↔ 80,0 m/min | 5,4 kW FU |
| | 25,0 m/min | 2 x 4,0 kW |
| | kVA | 22 kW 22 kW FU 30,0 28,0 |

| | |
|--------------------------------------|---|
| | Stufe / Step / Cran Marcia / Marcha kg m/min Marcha / Передача |
| 3,8 / 18,5 / 22 kW WIW 230 MZ 402 | 5 Lagen Layers Couches Avvolgimenti Camadas Capas Слоёв |
| | 1 3000 3000 6,2 2 3000 3000 28,0 3 1700 1600 58,0 |
| 149,0 m LS-Trommel | |
| 217,0 m** | 1 6000 3,1 2 6000 14,0 3 3500 29,0 |
| 22 kW FU WIW 230 MZ 404 | 5 Lagen Layers Couches Avvolgimenti Camadas Capas Слоёв |
| | 1 3000 3000 3,1 2 3000 3000 31,0 3 2400 2250 43,0 4 1500 1350 70,0 |
| 149,0 m LS-Trommel | |
| 217,0 m** | 1 6000 1,5 2 6000 15,0 3 4800 22,0 4 3000 35,0 |

** Weitere Hublastdaten: siehe Betriebsanleitung. / Further hoist load data: see instruction manual. / Autres données de la charge de levage: voir manuel d'instruction. / Altri dati sui carichi sollevati: consultare il manuale d'istruzione. / Alturas bajo granchos superiores según manual. / Outras tabelas de carga: consultar manual de instruções. / Другие данные по весу поднимаемых грузов: см. инструкцию по эксплуатации.

Kolli-Liste

Packing List / Liste de colisage / Lista dei colli
Lista de contenido / Lista de embalagem / Упаковочный лист

Montagewichte: siehe Betriebsanleitung. / Erection weights: see instruction manual. / Poids de montage: voir manuel de service. / Pesi di montaggio: vedere manuale d'uso. / Peso para el montaje: según manual. / Pesos de montagem: veja-se as instruções p. uso. / Масса монтируемых частей: см. инструкцию по эксплуатации.

| Kranoberteil | | Upper part of crane / Partie supérieure de grue / Parte superiore della gru Parte superior grúa / Parte superior do guindaste / Верхняя часть крана | L (m) | B (m) | H (m) | kg* | | | |
|---|----|--|--|-------|-------|---|--|--|--|
| Pos. Anz. Item Qty. Rep. Qte. Voce Qta. Pos. Cant. Ref. Cant. Поз. Кол-во | 1 | 1 | | | | | | | |
| | 1 | Drehbühne mit Podesten / Slewing platform with platforms Plate-forme tournante avec plates-formes / Piattaforma girevole con pedana / Plataforma giratoria con plataforma Plataforma giratória com plataforma / Поворотная платформа с площадками | | | 3,03 | 3,35 | 2,83 (2,51) | 7220 | |
| | 2 | 1 | Drehbühne / Slewing platform / Ensemble mât-cabine / Piattaforma girevole / Conjunto plataforma de giro / Plataforma giratória Поворотная платформа | | | 3,03 | 2,43 | 2,83 (2,51) | 6790 |
| | 3 | 1 | Podeste / Platforms / Plates-formes Pedana / Plataformas / Plataformas Площадки | | | 2,80 3,09 2,80 | 1,10 0,79 1,12 | 1,24 1,29 1,22 | 250 200 170 |
| | 4 | 1 | Kabine / Cabin / Cabine Cabina / Cabina / Cabina Кабина | | | 3,57 | 1,38 | 2,27 | 690 |
| | 5 | 1 | Gegenausleger-Anlenkstück / Counter-jib heel section Pied de contre-flèche / Settore articolato di controbraccio Tramo primero-contrapluma / Base articulada da contra-lança Корневая секция консоли противовеса | | | 2,75 | 1,20 | 2,25 | 760 |
| | 6 | 1 | Gegenausleger / Counter-jib / Contre-flèche Controfreccia / Contrapluma / Contra-lança Консоль противовеса | | | 11,98 | 1,40 | 0,81 | 2700 |
| | 7 | 1 | Podeste Gegenausleger / Counter-jib platforms Plates-formes de contre-flèche / Ballatoi controfreccia Plataforma contrapluma / Plataforma contra-lança Площадки консоли противовеса | | | 4,00 | 0,69 | 1,35 | 180 |
| | 8 | 1 | Ausleger-Anlenkstück / Jib heel section / Pied de flèche Sezione articolata braccio / Pluma tramo primero / Base articulada de lança / Корневая секция стрелы | | | 9,67 | 1,34 | 2,25 | ⊙ 2580 |
| | 9 | 1 | Ausleger-Zwischenstück / Intermediate jib section Élément intermédiaire de flèche / Sezione intermedia braccio / Tramo intermedio pluma / Peça suplementar da lança / Промежуточная секция стрелы | | | 5,26 5,27 10,26 2,72 7,71 5,19 5,17 | 1,20 1,20 1,20 1,20 1,20 1,20 1,20 | 2,15 2,15 2,14 1,48 1,48 1,46 1,45 | ⊙ 840 ⊙ 750 ⊙ 1230 ⊙ 200 ⊙ 500 ⊙ 230 ⊙ 200 |
| | 10 | 1 | Ausleger-Zwischenstück / Intermediate jib section Élément intermédiaire de flèche / Sezione intermedia braccio / Tramo intermedio pluma / Peça suplementar da lança / Промежуточная секция стрелы | | | 10,22 | 1,20 | 2,08 | ⊙ 860 |

| Pos. Item Rep. Voce Pos. Ref. Поз. | Anz. Qty. Qte. Qta. Cant. Cant. Кол-во | | | | L (m) | B (m) | H (m) | kg* |
|--|--|--|--|--|---------------------|---------------|---------------|-------------|
| 11 | 1 | Ausleger-Kopfstück / Jib head section / Pointe de flèche / Punta braccio / Tramo punta de pluma / Cabeça de lança / Концевая секция стрелы | | | 1,40 | 1,21 | 0,46 | 94 |
| 12 | 1 | Laufkatze / Trolley / Chariot / Carrello / Carrito / Carrinho / Грузовая тележка | | | 1,62 | 1,38 | 1,29 | 190 |
| 13 | 1 | Fahrkorb / Maintenance cage / Nacelle d'entretien / Cestello di manutenzione / Plataforma de mantenimiento / Передвижная платформа | | | 0,78 | 0,66 | 1,25 | 35 |
| Turm Tower / Mât / Torre / Torre / Башня | | | | | | | | |
| 14 | 15 | Turmstück / Tower section | | | 120 HC 2,50 | 1,80 | 1,80 | 1090 |
| | 10 | Elément de mât / Elemento di torre | | | 185 HC 4,14 | 2,30 | 2,30 | 2240 |
| | 12 | Tramo torre / Torre / Башенная секция | | | 256 HC 4,14 | 2,30 | 2,30 | 2300 |
| 15 | 7 | Turmstück lang / Long tower section / Elément de mât long / Elemento di torre, lungo / Tramo de torre largo / Peça de torre, comprida / Башенная секция, длинная | | | 120 HC 5,00 | 1,80 | 1,80 | 1830 |
| | 3 | | | | 120 HC 10,00 | 1,80 | 1,80 | 3430 |
| | | | | | 120 HC 12,50 | 1,80 | 1,80 | 4200 |
| 16 | 1 | Grundturmstück / Base tower section / Mât de base / Elemento di torre base / Tramo base / Peça de base de torre / Секция основания | | | 140 HC 6,85 | 1,80 | 1,80 | 2930 |
| | | | | | 140 HC 10,00 | 1,80 | 1,80 | 3990 |
| | | | | | 185 HC 8,85 | 2,30 | 2,30 | 4280 |
| | | | | | 256 HC 8,85 (12,42) | 2,30 (2,30) | 2,30 (2,30) | 4830 (7940) |
| 17 | 1 | Kletterturmstück / Climbing tower section / Elément de hissage de mât / Elemento torre di telescopaggio / Tramo de trepado / Tramo de telescopagem / Секция самоподъема | | | 120 HC 2,75 | 2,20 | 2,45 | 1450 |
| Klettereinrichtung Climbing equipment / Equipement de télescopage / Attrezzatura per allungamento della gru / Equipo de trepado / Acsórios p. subida no edificio / Обойма наращивания | | | | | | | | |
| 18 | 1 | Führungsstück cpl. / Guide section cpl. / Cage télescopique cpl. / Gabbia di sopraelevazione compl. / Torre de montaje completa / Peça de guia compl. / Направляющая секция в сб. | | | 120 HC 6,45 | 2,10 | 2,42 | 3500 |
| | | | | | 120 HC 9,60 | 2,10 | 2,42 | 4440 |
| | | | | | 185 HC 8,39 | 2,68 | 2,58 (3,04) | 5200 |
| | | | | | 256 HC 8,39 | 2,68 | 2,58 (3,04) | 5200 |
| 19 | 1 | Hydraulikanlage, Stütz- und Klettertraverse / Hydraulic unit, supporting and climbing cross members / Système hydraul. avec traverses d'appui et de télescop. / Sist. idraul., traversa di appoggio e allugam. gru / Sistema hidráulico con traviesa de apoyo u trepade / Instalação hidráulica, travessa de apoio e subida / Гидроагрегат, стойка-упор и траверса обоймы наращивания | | | 120 HC 2,87 | 2,12 | 1,06 | 1050 |
| | | | | | 185 HC 2,30 | 1,25 | 1,00 | 1150 |
| | | | | | 256 HC 2,30 | 1,25 | 1,00 | 1150 |
| Unterwagen Undercarriage / Châssis / Carro / Carro con mástil / Carro de guindaste / Опорная рама | | | | | | | | |
| 20 | 2 | Fahrschemel mit Antrieb / Rail bogie with drive / Bogie moteur / Telaço con grúpa propulsore / Caja rodillo motriz / Quadra sem grúpa de propulsão / Подрамник с приводом | | | 120 HC 1,38 | 0,88 | 0,87 | 900 |
| | | | | | 185 HC 1,46 | 0,84 | 0,87 | 920 |
| | | | | | 256 HC 1,63 (1,46) | 0,92 (0,84) | 0,95 (0,87) | 1690 (920) |
| 21 | 2 | Fahrschemel ohne Antrieb / Rail bogie without drive / Bogie fou / Telaço senza grúpa propulsore / Caja rodillo conducido / Quadra com grúpa de propulsão / Подрамник без привода | | | 120 HC 1,17 | 0,60 | 0,87 | 860 |
| | | | | | 185 HC 1,15 | 0,60 | 0,87 | 880 |
| | | | | | 256 HC 1,37 (1,15) | 0,62 (0,60) | 0,95 (0,87) | 1340 (880) |
| 22 | 1 | Tragholm lang / Long support arm / Longeron long / Longherone lungo / Brazo soporte largo / Travessa comprida / Несущая балка, длинная | | | 120 HC 7,12 | 0,78 | 0,65 | 950 |
| | | | | | 185 HC 9,10 | 0,82 | 0,74 | 1350 |
| | | | | | 256 HC 9,10 (11,95) | 0,80 (0,82) | 0,80 (0,80) | 1650 (2200) |
| 23 | 2 | Tragholm kurz / Short support arm / Longeron court / Longherone corto / Brazo soporte corto / Travessa curta / Несущая балка, короткая | | | 120 HC 3,45 | 0,56 | 0,55 | 408 |
| | | | | | 185 HC 4,41 | 0,62 | 0,71 | 615 |
| | | | | | 256 HC 4,45 (5,58) | 0,77 (0,65) | 0,77 (0,77) | 800 (1035) |
| 24 | 2 + 2 | Randträger / Border support / Traverse / Supporti base / Traviesa / Apoio de bordo / Стяжная балка | | | 120 HC 4,02 | 0,35 | 0,12 | 95 |
| | | | | | 185 HC 5,48 - 5,46 | 0,11 - 0,17 | 0,16 - 0,38 | 118 - 454 |
| | | | | | 256 HC 5,46 - 5,40 | 0,11 - 0,18 | 0,16 - 0,38 | 175 - 525 |
| | | | | | (7,52 - 7,46) | (0,10 - 0,17) | (0,10 - 0,38) | (366 - 912) |
| 25 | 4 | Stützholm / Support strut / Hauban de châssis / Correnti di appoggio / Tirante vertical / Travessa de apoio / Опорный подкос | | | 120 HC 3,78 | 0,15 | 0,22 | 200 |
| | | | | | 185 HC 4,23 | 0,17 | 0,25 | 275 |
| | | | | | 256 HC 4,14 (6,55) | 0,18 (0,22) | 0,25 (0,25) | 320 (600) |
| 26 | 1 | Unterwagen-Turmstück / Undercarriage tower section / Mât de châssis / Elemento di torre del carro / Tramo de carro / Peça de torre do chassis / Опорная башенная секция | | | 120 HC 3,50 | 2,06 | 2,06 | 1320 |
| | | | | | 185 HC 3,73 | 2,52 | 2,52 | 1950 |
| | | | | | 256 HC 3,73 (6,70) | 2,62 (2,53) | 2,62 (2,53) | 2550 (3800) |
| 27 | 1 | Stapel Aufstiege und Podeste / Bundle of ladders and platforms / Faisceau d'échelles et de plates-formes / Serie di scale e rampe / Paquete de escaleras y plataformas / Escadas e patamares / Лестницы и площадки | | | 120 HC 3,50 | 1,20 | 1,00 | 1000 |
| 28 | 1 | Kiste mit Kleinteilen / Crate with small parts / Caisse contenant des accessoires / Cassa con accessori / Caja con accesorios / Caixa de acessórios / Ящик с мелкими деталями | | | 2,00 | 1,00 | 1,00 | 2000 |

() **Angaben in Klammern gelten für 8 m-Unterwagen.** / The data in brackets are valid for an undercarriage of 8 m. / Les données techniques indiquées entre parenthèses sont valables pour un châssis de 8 m. / Caratteristiche in (...) valgono per carro di 8 m. / Los datos entre paréntesis son válidos para carro de 8 m. / Características em (...) válidas pelo chassis de 8 m. / Данные в скобках относятся к 8-метровой опорной раме.

* **Einzelgewichte.** / Single weights. / Poids individuels. / Singoli pesi. / Pesos unitarios. / Pesos de peças componentes. / Индивидуальный вес.

Konstruktionsänderungen vorbehalten! / Subject to alterations! / Sous réserves de modifications! / Reservato il diritto di modifiche strutturali! / ¡Sujeto a modificaciones! / Salvo modificação da construação! / Права на внесение конструкторских изменений сохраняются!

Sämtliche Angaben erfolgen ohne Gewähr. / This information is supplied without liability. / Ces renseignements sont sans garantie. / Tutte le indicazioni fornite senza garanzia. / Declinamos toda responsabilidad derivada de la información proporcionada. / Declinamos qualquer responsabilidade quanto à informação fornecida. / Все данные указаны без обязательств.

121 P – 5256 H1 B3 DIN 15018 • BGL C.0.10.0125 / FEM (Section 1) – Krangruppe A3 • 04.10 / 7

Printed in Germany.